



# 2006 Bond Election

Elección para el Bono Escolar 2006

## What's Included? / ¿Qué es Incluido?

### Cost Category (estimated completion) / Categoría de Coste (finalización estimada)

New Elementary #21 (June 2006) / Primerie Nueva #21 (junio de 2006)	\$18,279,894
New Elementary #22 (June 2009) / Primeria Nueva #22 (junio de 2009)	\$18,110,370
New Elementary #23 (June 2010) / Primeria Nueva #23 (junio de 2010)	\$19,015,648
New Intermediate #6 (June 2009) / Intermedio Nueva #6 (junio de 2009)	\$23,430,983
New Middle School #6 (June 2009) / Secundario Nueva #6 (junio de 2009)	\$36,314,912
New High School #5 (June 2011) / Preparatoria #5 (junio de 2011)	\$107,641,986
Land Procurement / Terreno Consecución	\$5,800,000
<b>Total 2006 Program Schools / Escuelas Total de Programa 2006</b>	<b>\$228,593,793</b>

### Additional Items Capital maintenance & Infrastructure /

#### Artículos Adicionales - Mantenimiento de Capital y infraestructura

J.L. Boren ES Roof and HVAC / J.L. Boren ES Techo y HVAC	\$1,129,229
Alice Ponder ES HVAC / Alice Ponder ES HVAC	\$189,283
Willie Pigg Auditorium Renovations (July 2007) / Willie Pigg Renovaciones de Auditorio (julio de 2007)	\$1,720,251
Tarver-Rendon ES Electricity and Lighting / Tarver-Rendon ES Electricidad y Luces	\$218,404
Brooks Wester MS Field House, Track and HVAC / Brooks Wester MS Field House, Pista y HVAC	\$3,241,232
Rogene Worley MS HVAC / Rogene Worley MS HVAC	\$161,782
Replace Brooks Wester Annex Roof / Sustituir el Techo do Brooks Wester	\$323,560
HVAC Automation and Sensors (July 2008) / Automatización de HVAC y Censores (julio de 2008)	\$2,470,349
6th Ave. Bus Transportation Facility (December 2008) / Facilidad de Transporte de Autobús de 6th Ave. (diciembre de 2008)	\$3,407,117

**Cumulative Total 2006 Program \$241,455,000**

### Total Student Population Projections / Proyección Total de la Población del Estudiante

2005-06	25,277	2011-12	43,305
2006-07	27,682	2012-13	47,383
2007-08	30,253	2013-14	51,764
2008-09	33,164	2014-15	55,183
2009-10	36,266	2015-16	58,501
2010-11	39,500		

## Tax Impact / Impuesto Impacto

### 4-Year Potential Impact / Impacto Potencial de 4 Años

If your home value is... / Si su valor de casa es...

\$50K \$100K \$135K \$175K

The increase to your taxes would be... / El aumento a sus impuestos sería...

<b>Year 1 / Año 1</b>	<b>\$2.50</b>	<b>\$5.00</b>	<b>\$6.75</b>	<b>\$8.75</b>
<b>Year 2 / Año 2</b>	<b>\$10.00</b>	<b>\$20.00</b>	<b>\$27.00</b>	<b>\$35.00</b>
<b>Year 3 / Año 3</b>	<b>\$10.00</b>	<b>\$20.00</b>	<b>\$27.00</b>	<b>\$35.00</b>
<b>Year 4 / Año 4</b>	<b>\$5.00</b>	<b>\$10.00</b>	<b>\$13.50</b>	<b>\$17.50</b>
<b>Total / Total</b>	<b>\$27.50</b>	<b>\$55.00</b>	<b>\$74.25</b>	<b>\$96.25</b>
<b>Monthly / Mensuales</b>	<b>\$2.30</b>	<b>\$4.59</b>	<b>\$6.19</b>	<b>\$8.02</b>

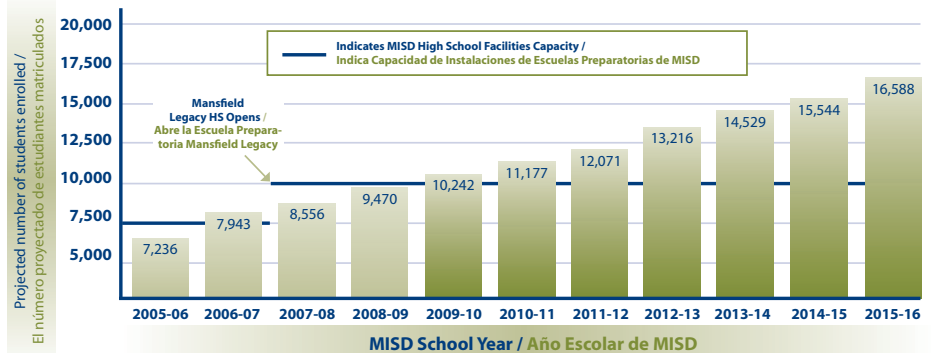
A half cent per \$100 value in the first year, two cents for the next two years, and one cent in the fourth year for a total of 5.5 cents per \$100 value.

Medio centavo por valor de \$100 en el primer año, dos centavos durante los próximos dos años, y un centavo en el cuarto año para un total de 5.5 centavos por valor de \$100.

Note: If the District is approved by the State for Existing Debt Allotment funding, the total tax impact could be as low as 3 cents per \$100 valuation over three (3) years.

Nota: Si el Distrito es aprobado para la Financiación de Asignación de Deudas Existentes adicionales, el impacto de impuestos totales podrá ser tan bajo como 3 centavos por valoración de propiedad de \$100 durante un periodo de tres (3) años.

## Projected High School Student Population vs. Facility Capacity Población de Estudiantes de Escuelas Preparatorias Proyectada contra Capacidad de Instalación



Growth projections are the *Most Likely Scenario* as presented by the demographic firm Population and Survey Analysts of College Station. The latest enrollment numbers show the MISD slightly exceeding this year's projections at a student population of 25,710.

Las proyecciones de crecimiento son el Guión Más Probable como presentado por el firme demográfica de Population and Survey Analysts de College Station. Los últimos números de inscripción muestran que el MISD ligeramente excede las proyecciones de este año en una población de 25,710 estudiantes.



\*Go to [www.MansfieldISD.org](http://www.MansfieldISD.org) for more information or call MISD Communications Department at 817-473-5376 for more information. Vayan a [www.MansfieldISD.org](http://www.MansfieldISD.org) para mas información o llame el Departamento de Comunicaciones de MISD en 817.473.5376 para más información.